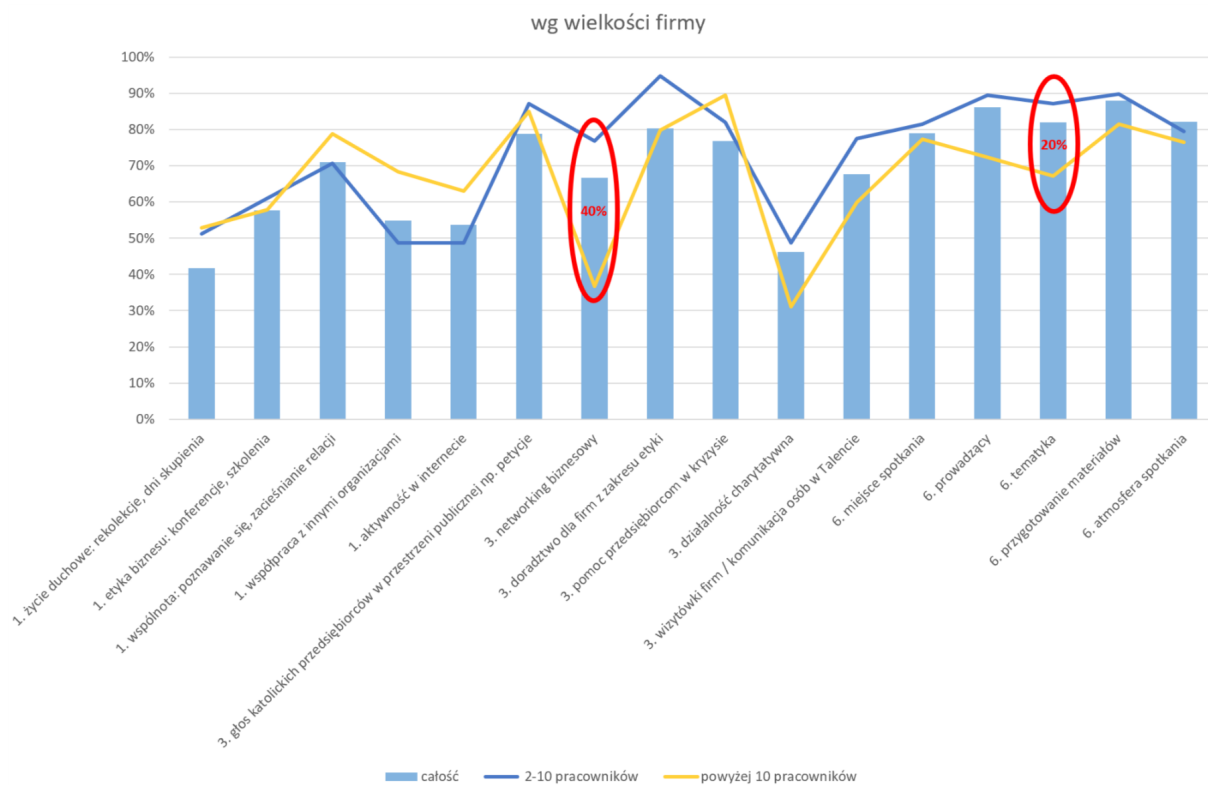
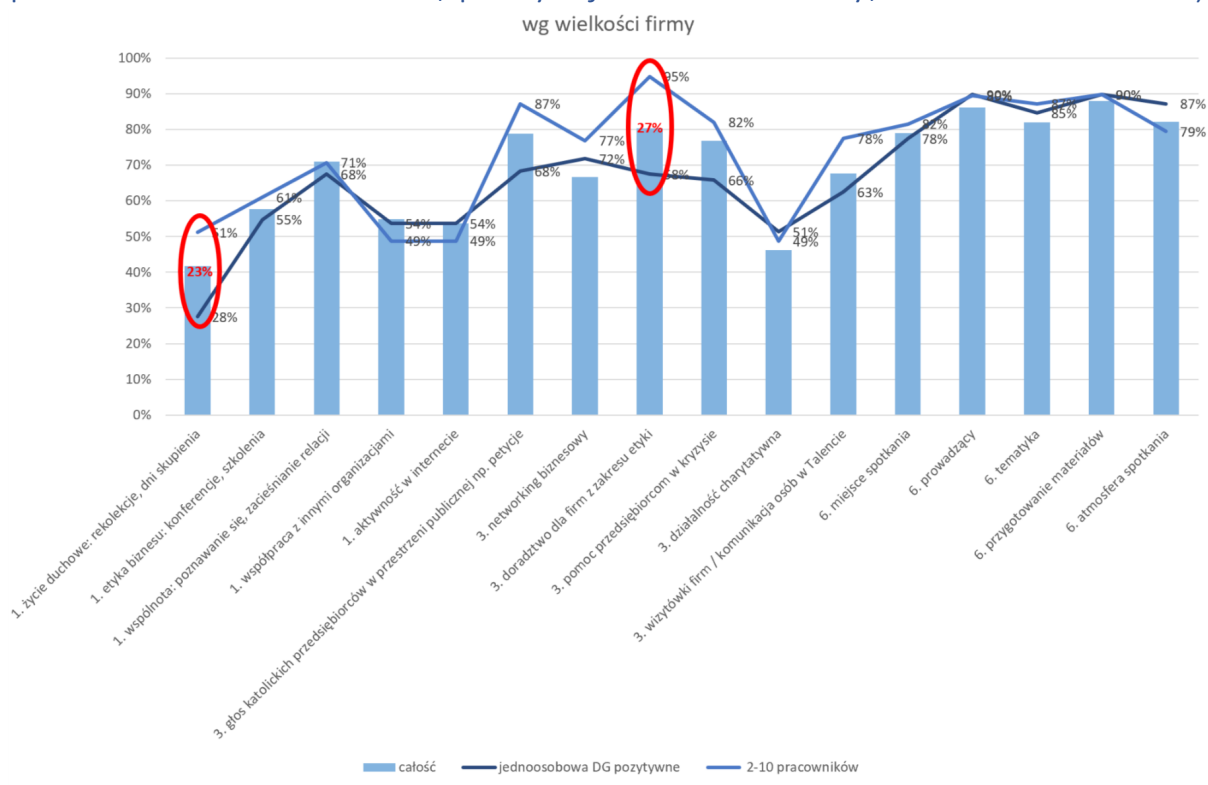


Według wielkości firmy (firmy jednoosobowe – 45 ankiet, 2-10 pracowników – 41 ankiet, powyżej 10 – 22 ankiety, razem – 108 osób)



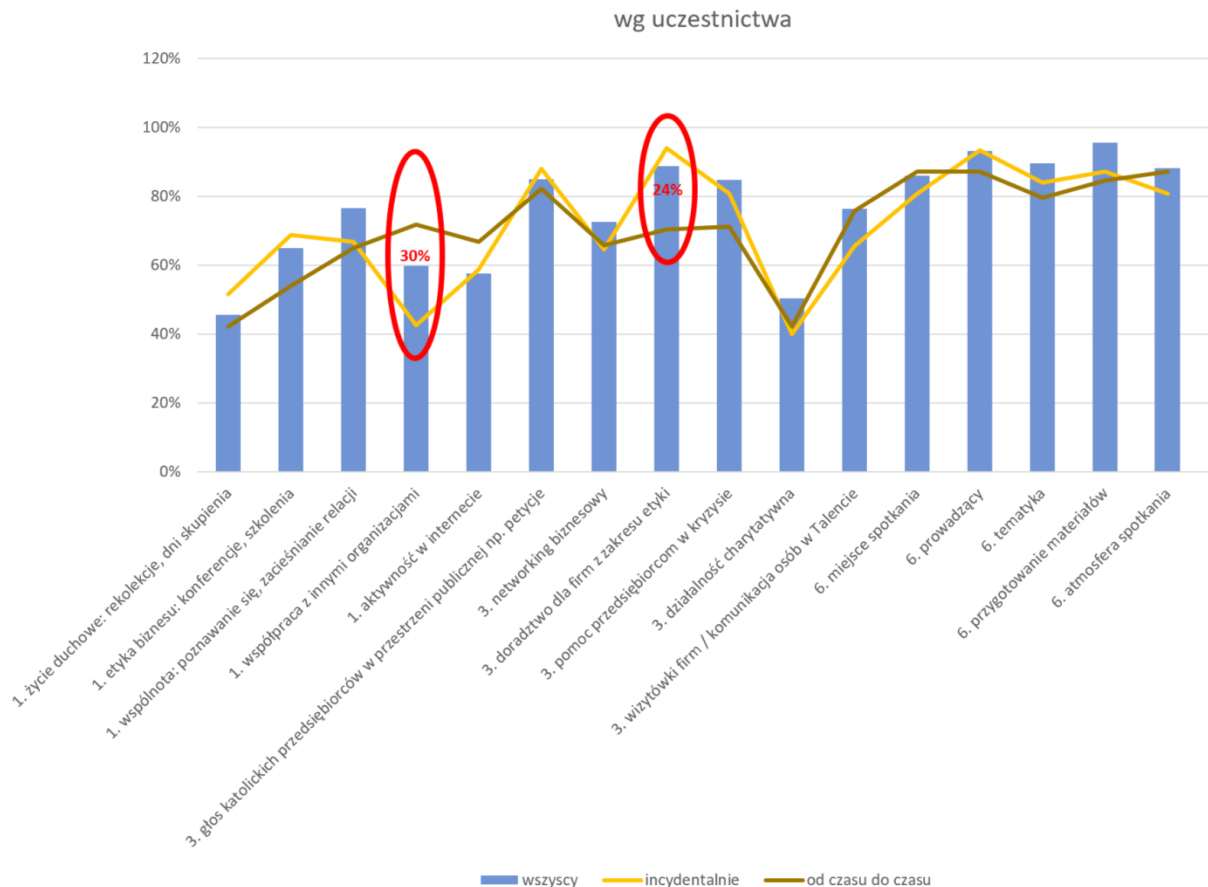
Zwiększenie liczby rekolekcji (pyt 1) – dość mgliste oczekiwanie, większość zadowolona z obecnego poziomu więc prawdopodobnie nie przyniesie to specjalnych efektów

Uruchomienie networking – aż 26% przedstawicieli firm pow 10 pracowników chce tego mniej.
Jeszcze ostrzej to widać z perspektywy innej segmentacji

Doradztwo dot etyki – zdecydowane zainteresowanie poprawą

Tematyka – generalnie zadowoleni, utrzymać

Według uczestnictwa w spotkaniach Talentu (incydentalnie – 37, od czasu do czasu – 40, często i b.często – 37, razem – 114)

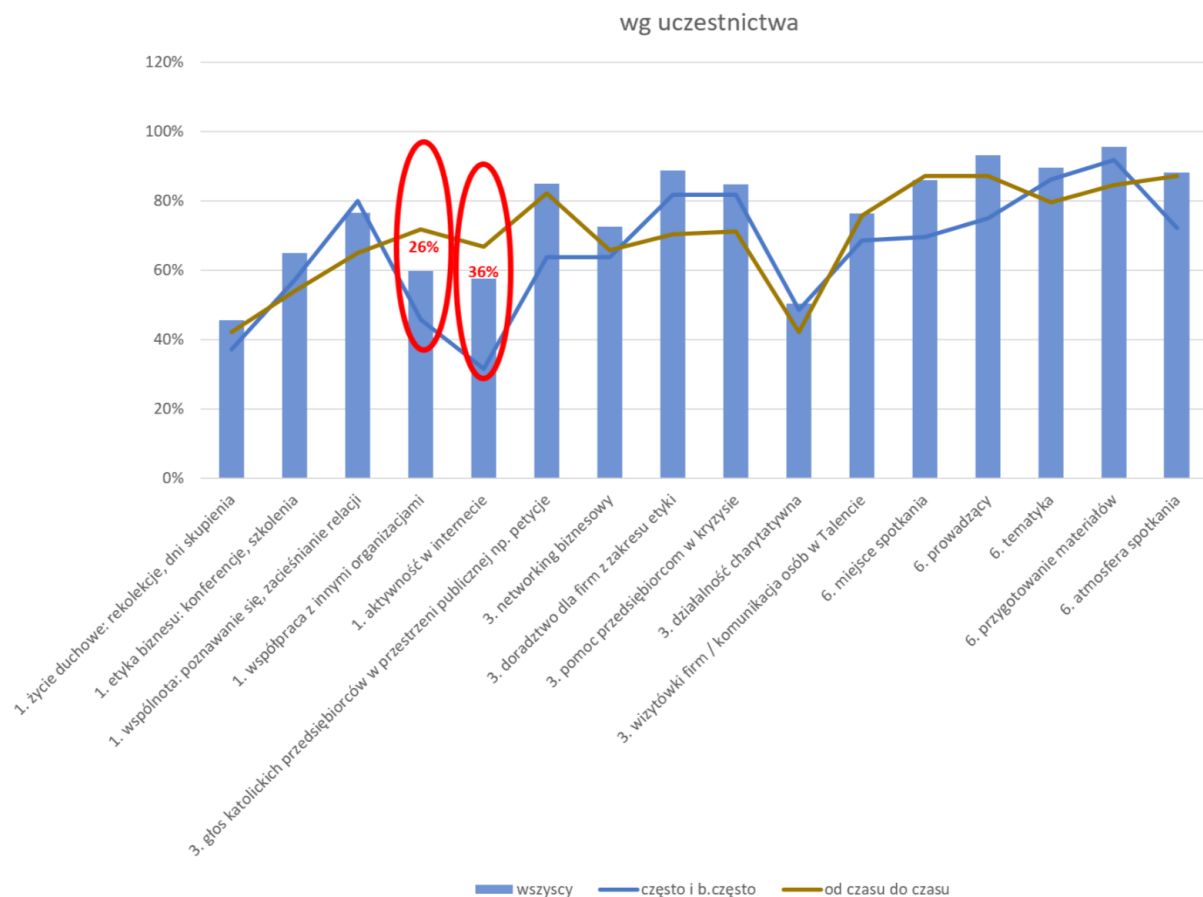


Współpraca z innymi organizacjami – generalnie większość za zwiększeniem lub utrzymaniem obecnej, ale to też jest dość mgliste

Doradztwo etyczne i w tym ujęciu jest mocno oczekiwana poprawa. Pytanie o formę

Współpraca – jak wcześniej, duże zainteresowanie poprawą

Aktywność w internecie – ważna dla osób rzadziej uczestniczących i wskazywane jest większe zapotrzebowanie (jakie formy?)



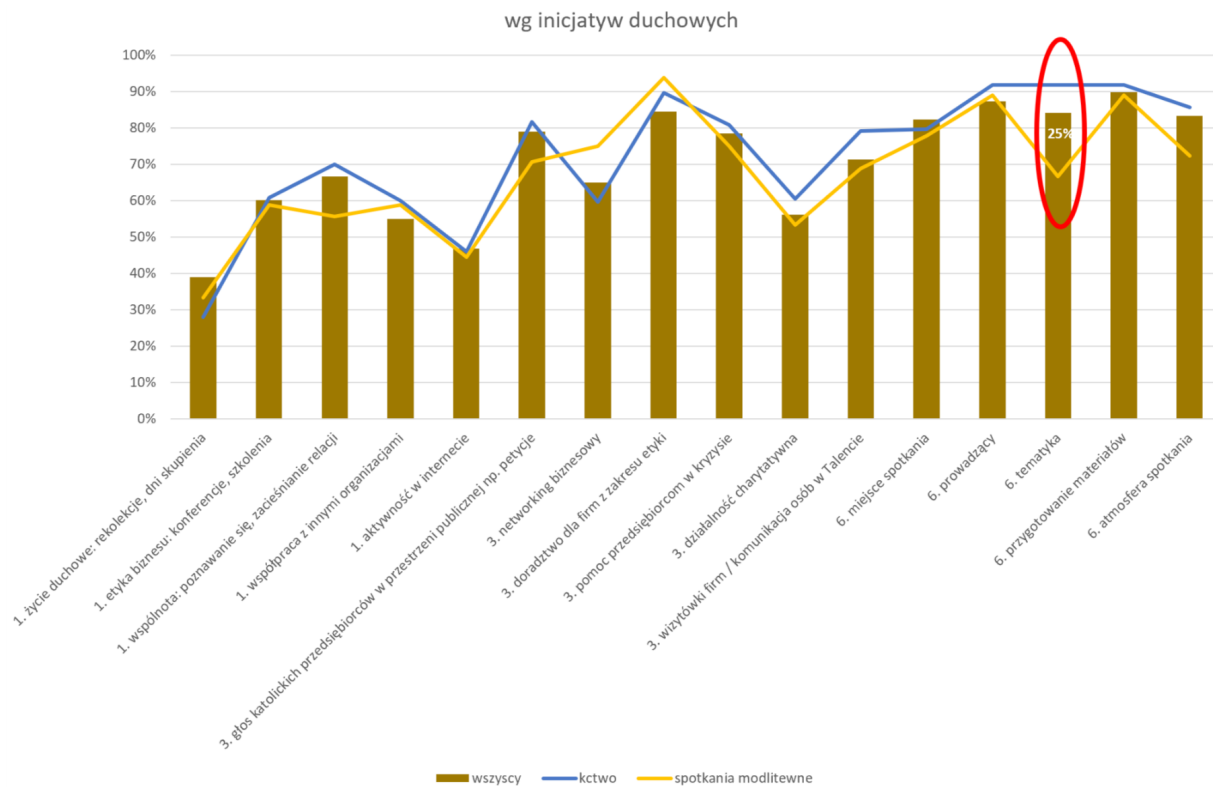
Współpraca z innymi organizacjami – generalnie większość za zwiększeniem lub utrzymaniem obecnej, ale to też jest dość mgliste

Doradztwo etyczne i w tym ujęciu jest mocno oczekiwana poprawa. Pytanie o formę

Współpraca – jak wcześniej, duże zainteresowanie poprawą

Aktywność w internecie – ważna dla osób rzadziej uczestniczących i wskazywane jest większe zapotrzebowanie (jakie formy?)

Według inicjatyw duchowych (kierownictwo i spowiedź – 52, więcej rekolekcji – 27, spotkania modlitewne – 19, razem – 98)



Ciekawy wynik: potrzeby poszukujących kierownictwa i modlitwy są bardzo zbieżne. Różnicę w tematyce bym pominął

